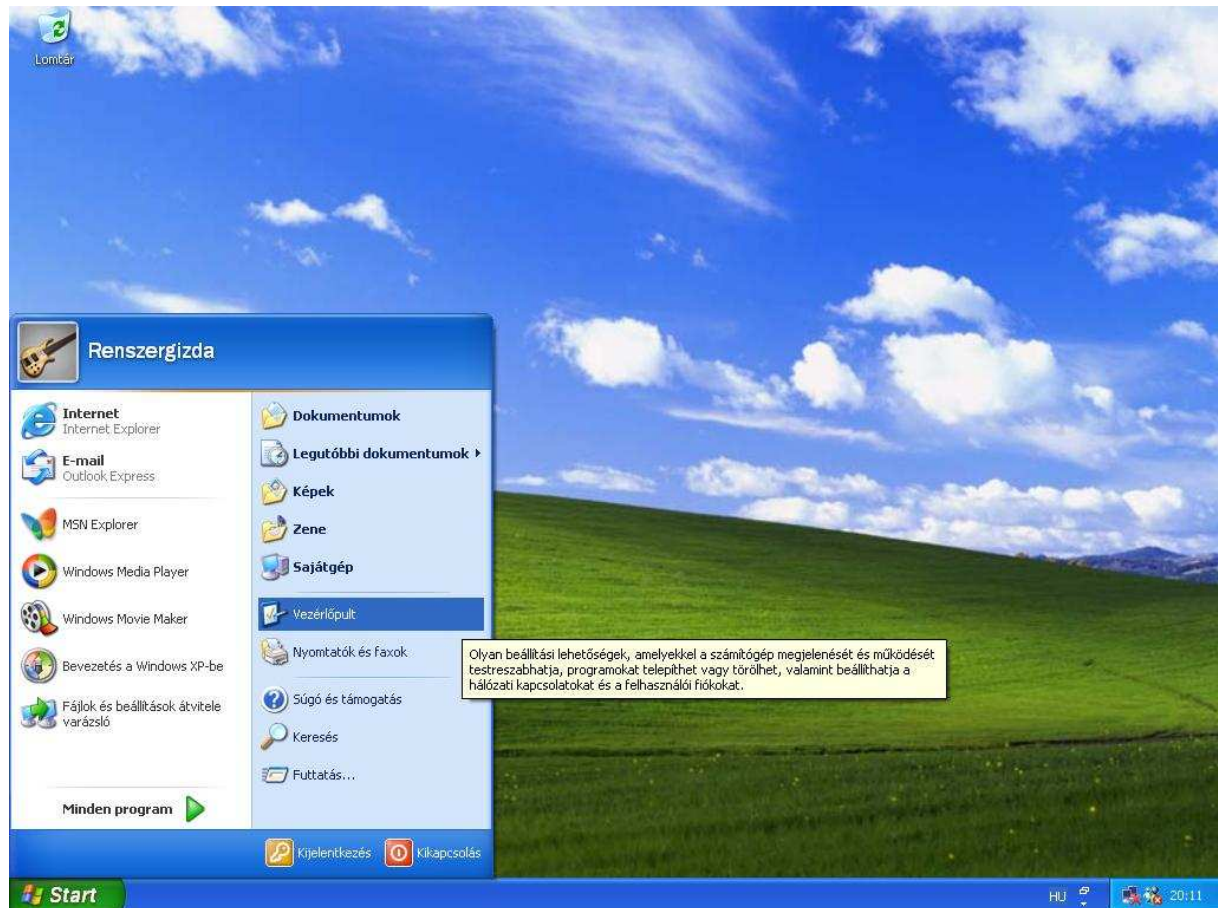
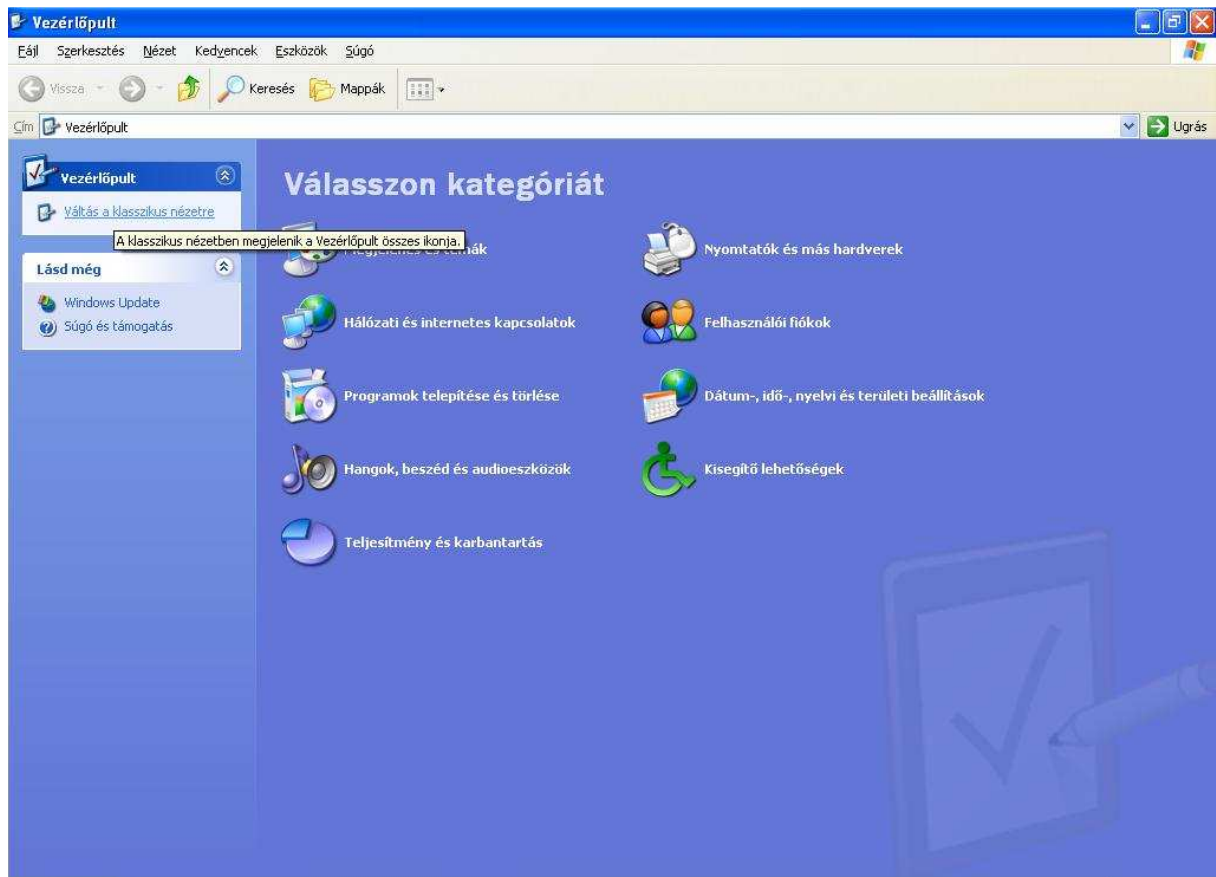


Windows XP DSL kapcsolat létrehozása

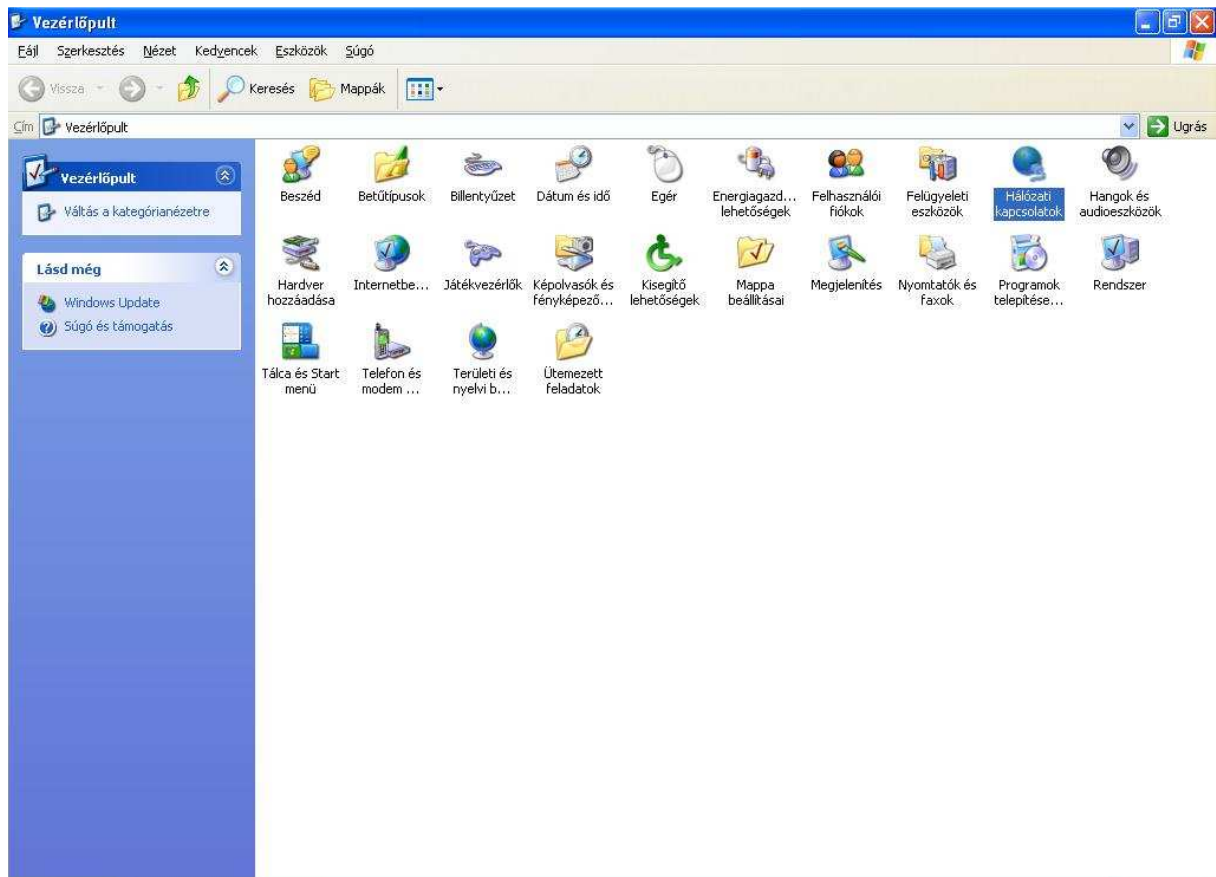
Kattintson a „START” menüre, majd a Vezérlőpultra



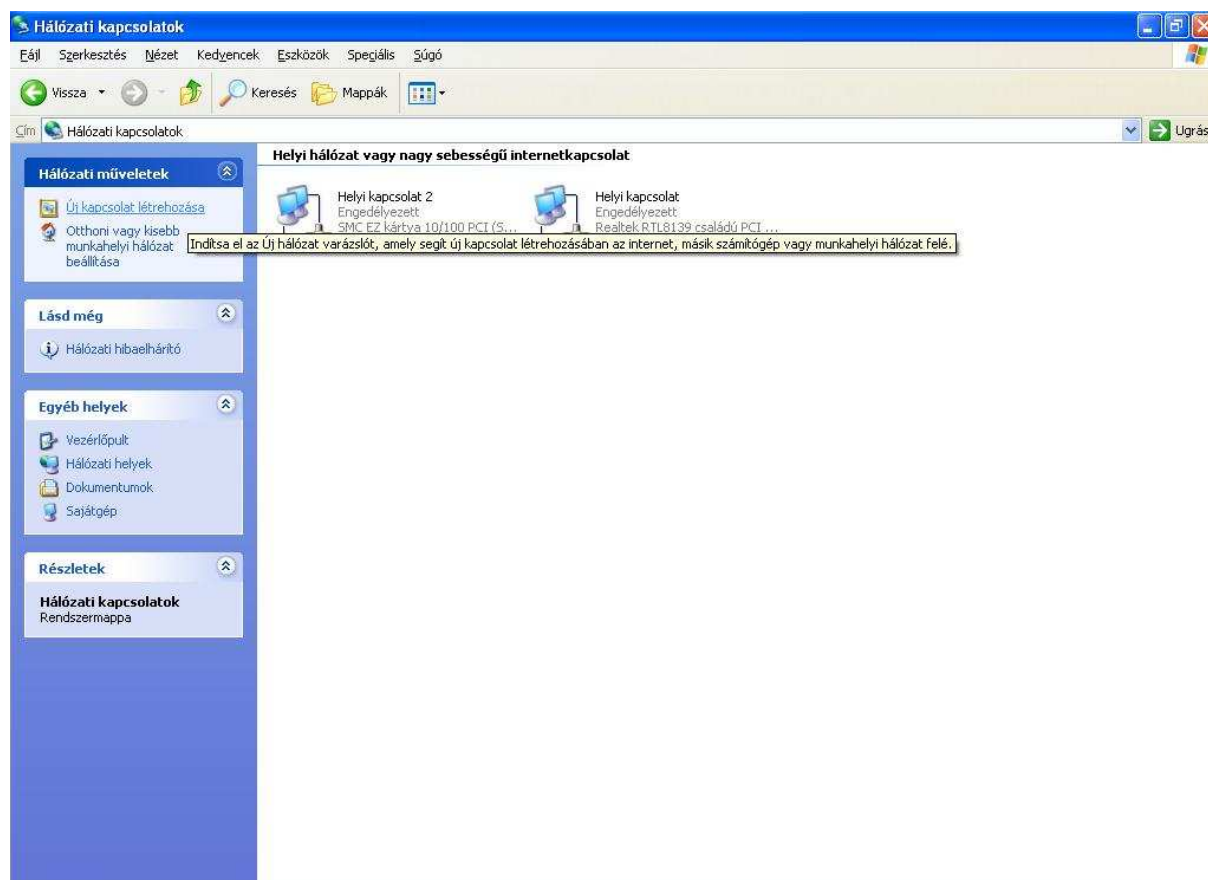
Váltson át „Klasszikus nézetre”



Keresse meg a „Hálózati kapcsolatok” ikont és kattintson rá kétszer



Kattintson az új kapcsolat létrehozása parancsra.



Amennyiben ez az első kapcsolat az internethez (friss Windows telepítés), akkor felugrik a helyinformáció panel. Ezt a panelt ki kell tölteni az alábbi módon:

Helyinformáció

Mielőtt telefonos vagy modemes kapcsolatot létesítene, a Windowsnak szüksége van a jelenlegi helyével kapcsolatos következő információkra.

Melyik országban/területen van most?

Magyarország

Mi a jelenlegi körzetszám?

1

Ha szolgáltatókódot kell megadnia, mi az?

Ha külső szám tárcsázásához előtag szükséges, akkor mi az?

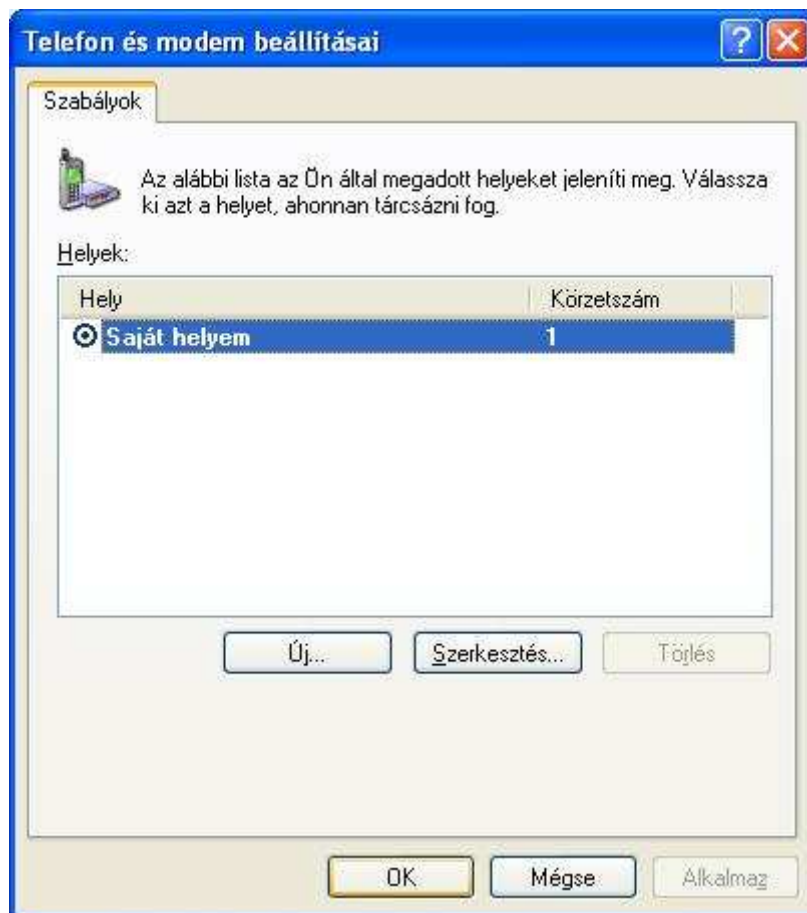
1

Használt telefonrendszer:

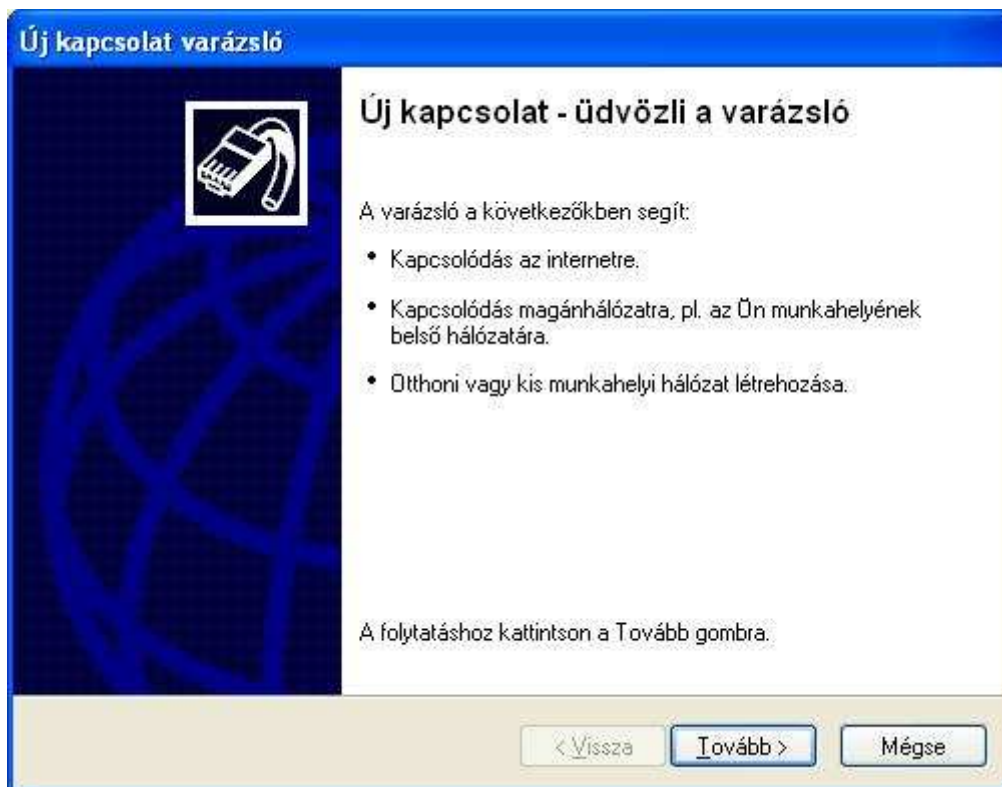
Hangfrekvenciás (tone) Impulzusos (pulse)

OK Mégse

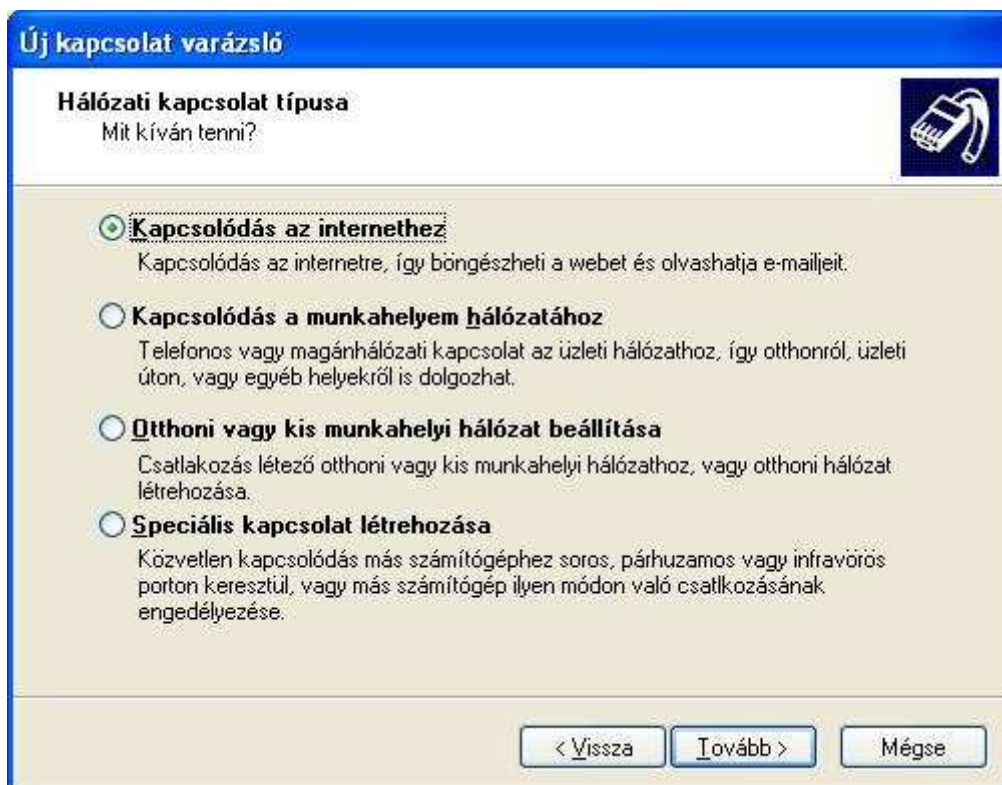
Kitöltés után kattintson az OK gombra, majd ezek után megjelenik az újkapcsolat varázsló.



Első lépés: tovább...



Második lépés: Válassza ki a Kapcsolódás az internethez lehetőséget, majd tovább...



Harmadik lépés: Válassza ki a Kézzel állítom be a kapcsolatot lehetőséget, majd tovább...

Új kapcsolat varázsló

Felkészülés...
A varázsló felkészül az internetkapcsolat beállítására.

Hogyan szeretne kapcsolódni az internethez?

Választok egy internetszolgáltatót (ISP) a felínált listából

Kézzel állítom be a kapcsolatot
Telefonos kapcsolat esetén egy fióknévre, jelszóra és a szolgáltató telefonszámára lesz szüksége. Szélessávú fiók esetén nincs szükség telefonszámra.

Az internetszolgáltatótól kapott lemezt használom

< Vissza Tovább > Mégse

Negyedik lépés: Válassza ki a kapcsolódás felhasználónevet és jelszót igénylő... lehetőséget, majd tovább...

Új kapcsolat varázsló

Internetkapcsolat
Hogyan szeretne kapcsolódni az internethez?

Kapcsolódás modem segítségével
Ez a kapcsolat modemet és szabványos telefonvonalat, vagy ISDN-vonalat használ.

Kapcsolódás felhasználónevet és jelszót igénylő szélessávú kapcsolat segítségével
Ez egy DSL- vagy kábelmodemet használó nagy sebességű kapcsolat. Elképzelhető, hogy az internetszolgáltató PPPoE néven hivatkozik rá.

Kapcsolódás állandó szélessávú kapcsolattal
Kábelmodemes, helyi hálózati vagy DSL-kapcsolat. Mindig aktív, így nem kell rá bejelentkezni.

< Vissza Tovább > Mégse

Ötödik lépés: Adja meg a kapcsolat nevét, majd tovább...

Új kapcsolat varázsló

Kapcsolat neve
Mi a neve az internetkapcsolatot biztosító szolgáltatásnak?



Írja be az internetszolgáltató nevét a következő mezőbe.

Internetszolgáltató neve

Az itt beírt név lesz a létrehozandó kapcsolat neve.

< Vissza **Tovább >** Mégse

Hatodik lépés: Adja meg a bejelentkezési adatait, majd tovább...

Új kapcsolat varázsló

Internetfiók adatai

Az internetfiókba történő bejelentkezéshez fióknévre és jelszóra van szükség.



Írja be az internetszolgáltatóhoz használandó felhasználónevet és jelszót, majd írja le ezeket, és tartsa biztonságos helyen. (Ha elfelejtette egy már létező fiók nevét vagy jelszavát, lépjen kapcsolatba az internetszolgáltatóval.)

Felhasználónév:

Jelszó:

Jelszó megerősítése:

- Ezen felhasználónév és jelszó használata arra az esetre, ha egy felhasználó csatlakozni szeretne az internethez erről a számítógépről
- Ez legyen az alapértelmezett internetkapcsolat

< Vissza

Tovább >

Mégse

Hetedik lépés: Jelölje be a Parancsikon... jelölő négyzetet, majd befejezés.

